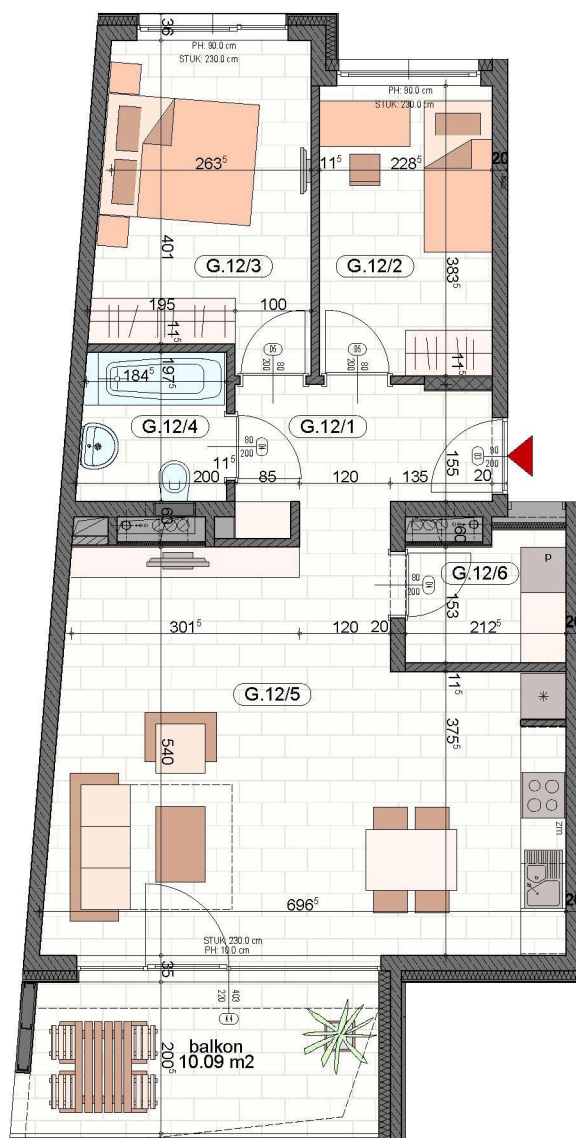


0 1m 5m



BUKOWA
GÓRA

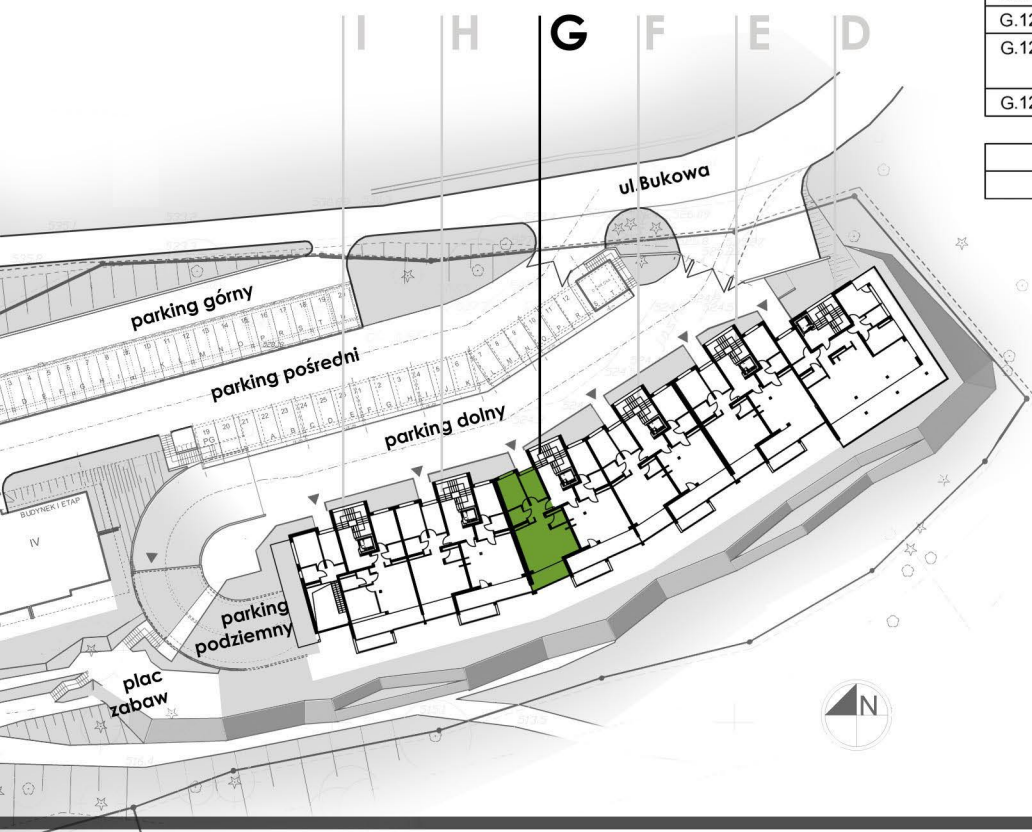
mieszkanie

G.12
piętro III

66,61 m²

zestawienie powierzchni mieszkalnej:

Nr. pom.	Pomieszczenie	Posadzki	Pow.(m ²)
G.12/1	hol	pl.gresowe	6,35 m ²
G.12/2	sypialnia	pl.gresowe	8,76 m ²
G.12/3	sypialnia	pl.gresowe	11,63m ²
G.12/4	łazienka	pl.gresowe	3,80m ²
G.12/5	pokój dzienny z aneksem kuchennym	pl.gresowe	32,59 m ²
G.12/6	garderoba	pl.gresowe	3,48 m ²
	RAZEM		66,61m²
	balkon	pl.gresowe	10,09m ²



**Kristensen
Group**

Plan i zestawienie przygotowane dla przykładowej aranżacji wykończenia wnętrza.

STUDIO PROJEKT